

株式会社サテライトオフィス

GPT-4系対応済

Azure OpenAI Service対応済

Google@Gemini対応済

Claude対応済

Google Vertex AI対応済

サテライトAI・AIデータ分析（ChatGPT/Gemini対応）



株式会社サテライトオフィス

2025年 1月

サテライトAI・データ分析AI

(文字データをAI分析/大量数値データを分析)

無償
導入
キャンペーン

GPT-4
対応済
(有償)

Azure
OpenAI
Service済

Google社
Gemini
対応

Google社
VertexAI
対応

Claude3
対応

特許申請番号:2023-077721/2023-087873/2023-088012/2023-096675/2023-096714/2023-109995/2023-135103/2023-125216/2023-125245/2023-125317/2023-135161/2023-172418/2023-172476/2023-172528/2023-192094/2023-192146/2023-192213/2023-205335/2024-005141/2024-027994/2024-067340/2024-075578/2024-067340/2024-075578/2024-082269/2024-082269/2024-075578/2024-067340/2024-156540/2024-193012/2024-191936/2024-220467

サテライトAI とは、サテライトオフィスの
AIソリューション ブランド になります！

サテライトAI・AIデータ分析（ChatGPT/Gemini対応）

サテライトAI・AIデータ分析（ChatGPT/Gemini対応）について説明いたします！

お客様のデータをAIを使って分析するソリューションになります。例えばGoogle Cloud、Azure、AWS、Googleスプレッドシート、Excelなどに蓄積したデータを生成AIで分析することが可能です。

分析したいデータの例



POSデータ

ログ

会計
データ

Google Workspace ログデータ

決済データ

Microsoft 365
ログデータ

サテライトAI・AIデータ分析（ChatGPT/Gemini対応）

サテライトAI・AIデータ分析（ChatGPT/Gemini対応）について説明いたします！

お客様のデータをAIを使って分析するソリューションになります。例えばGoogle Cloud、Azure、AWS、Googleスプレッドシート、Excelなどに蓄積したデータを分析することが可能です。



サテライトAI・AIデータ分析（ChatGPT/Gemini対応）

サテライトAI・AIデータ分析（ChatGPT/Gemini対応）について説明いたします！

例えば、お客様のデータをGoogle Cloudに蓄積してAIで分析することも可能です。

データの蓄積



BigQuery
分析用データを蓄積



データを分析



サテライトAI・AIデータ分析（ChatGPT/Gemini対応）

サテライトAI・AIデータ分析（ChatGPT/Gemini対応）について説明いたします！

例えば、お客様のデータをGoogleスプレッドシートやExcelに蓄積してAIで分析することも可能です。

データの蓄積

 **スプレッドシート**

 **Excel**



データを分析

 サテライト エーアイ
Sateraito.AI



サテライトAI・AIデータ分析（ChatGPT/Gemini対応）

サテライトAI・AIデータ分析（ChatGPT/Gemini対応）について説明いたします！

データ分析サンプル：お客様アンケート結果をAIを使って分析

アンケート結果（お客様の声）を分析

購入理由	お客様の声	ネガティブ	ポジティブ	購入理由
驚くほど快適で、長時間履いても疲れない	履き心地が最高で、長時間歩いても疲れない	5/2	6/10/8	1/3
クッション性が高く、足への衝撃を吸収期待外れでした。	サイズが小さめなのか、いつも			3
通気性が良く、足が蒸れない。	足にフィットして歩きやすい！ 軽いし、クッショ		2/10	10
軽量で、足への負担が少ない。	耐久性が心配。値段は重るのに、素材が安っぽく	1/9/5		3
柔軟性があり、足にフィットする。	買ってよかった！ 普段使いにもスポーツにも使え		9/7	1
足のアーチをサポートし、疲れにくい。	通気性が悪い。汗をかきやすい私には、少し蒸れ	7/8		3
踵部分のサポートが良く、安定した歩行	歩き心地抜群！ 衝撃吸収も良く、足への負担が軽		10	1/3
素足のような履き心地で、快適な歩行を	デザインが好みじゃない。個人的には、もう少し	3		1/3
長時間歩いても、足が痛くならない。	足に優しいシューズ！ 扁平足気味なので、いつも		-1	3
汗をかいても快適に履ける。	値段が高い。機能性やデザインは良いのですが、	9	3	10
洗練されたデザインで、どんな服装にも	軽量で歩きやすい！ 長時間歩いても疲れを感じま		2/4	2/5
トレンドをおさえたスタイリッシュなデ	耐久性に難あり。頻りに履いていると、すぐに靴	1		2
個性的なデザインで、人目を引く。	おしゃれで機能的！ 街履きにもアウトドアにも使		3	2
色使いが美しく、気分が上がる。	サイズ選びに注意が必要。普段のサイズよりワン	4	10	2
素材の質感が良く、高級感がある。	足にフィットして快適！ どんな服装にも合わせや		1/7	2
シンプルで飽きのこないデザイン。	防水機能が弱い。雨の日に履いたら、水が染み込	3		2
スポーツシーンだけでなく、普段使いに	コストパフォーマンス！ この価格での品質は、かなりお得		8	2/5
履き心地だけでなく、見た目も重視で	サポート力が弱い。ランニング中に足が疲れやす	10	4	1/2
個性を主張できるデザイン。	デザインが可愛い！ 色々なカラー展開があるのも		3	2
自分だけの特別な一足になる。	通気性が良く快適！ 汗をかいても蒸れないので、		1	2
防水機能が優れ、滑りやすい路面でも	安心！ 足裏へのフィット感が素晴らしい！ 長時間歩い			6
衝撃吸収機能が優れ、ランニングや運	衝撃素材が硬い。履き心地は少し硬い印象。もう少し	2		7
通気性が良く、ランニングやウォーキ	洗えるところが嬉しい！ 汚れも簡単に落とせるの		9	10/7
軽量で、運動時に負担が少ない。	期待していたほどではなかった。口コミを見て附			3
反発力があり、運動のパフォーマンス	向 スタイリッシュで履き心地抜群！ 普段使いにもオ		10	7
耐久性に優れ、長持ちする。	耐久性が心配。値段の割に、耐久性が低い気がす	1		8

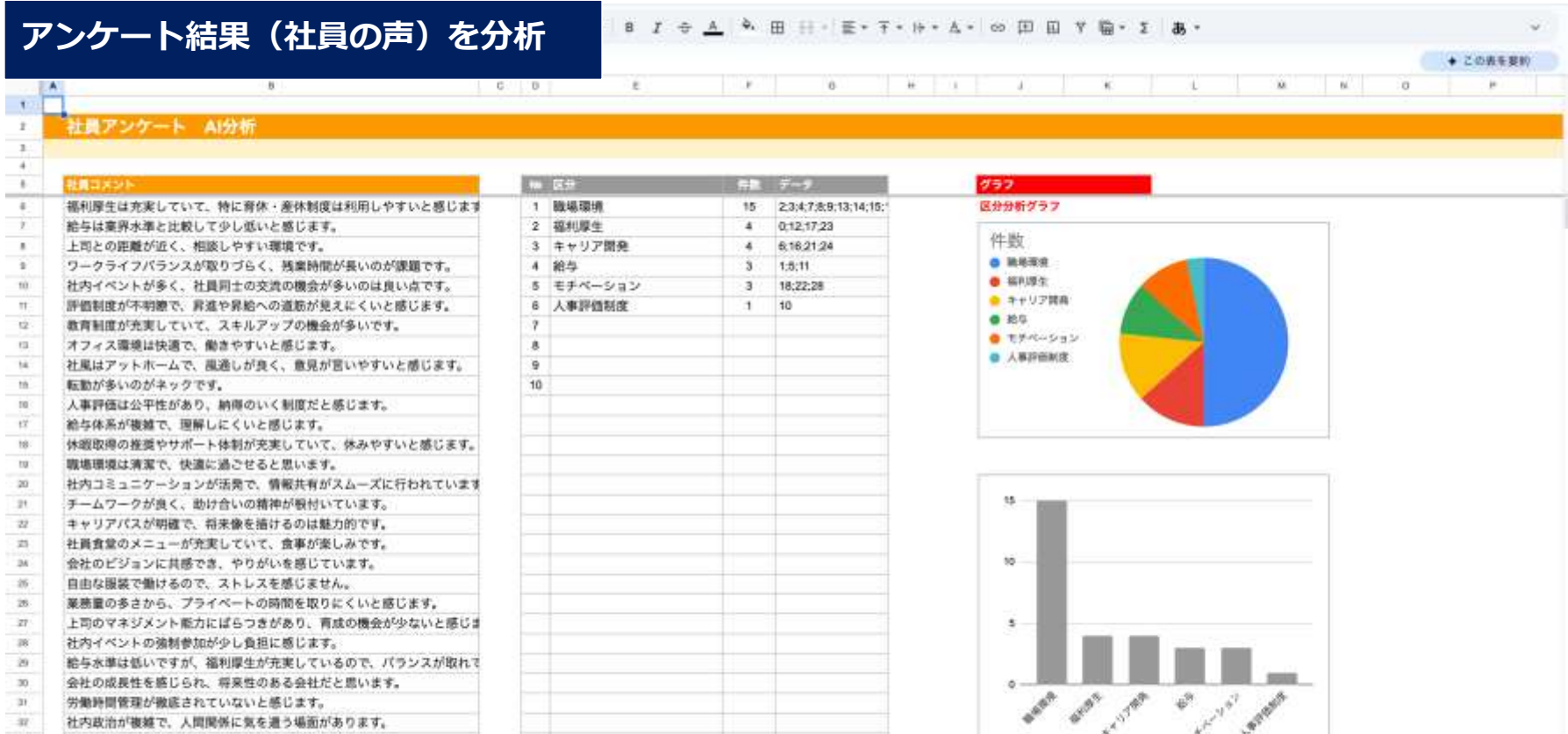
アンケートの結果から「購買の動機となった理由」「ポジティブコメント」「ネガティブコメント」をAIが分析して集計&グラフ化が可能です。

サテライトAI・AIデータ分析（ChatGPT/Gemini対応）

サテライトAI・AIデータ分析（ChatGPT/Gemini対応）について説明いたします！

データ分析サンプル：社員の声をAIで区分分け。

アンケート結果（社員の声）を分析



アンケートの結果（社員の声）から、AIが区分分けをして集計&グラフ化

サテライトAI・AIデータ分析（ChatGPT/Gemini対応）

サテライトAI・AIデータ分析（ChatGPT/Gemini対応）について説明いたします！

データ分析サンプル：YouTube動画のコメント分析（グラフを作成）

YouTube 動画のコメントを分析

動画タイトル	チャンネル名	いいね数	登録者数
【1日限定】1万円になったとわかん、2025年のAIがAIをAIにする動画〜豪華公開〜【19日限定】	FutureTV	29545	0

コメント	いいね数	ネガティブ	ポジティブ	№	ネガティブキーワード	件数	データ	№	ポジティブキーワード
グッドボタンおしてね	2435			1	惜しかった	7	85,683,854.859	1	かっこよかった
17:48 嫌なことあって落ち込んでたんだけど この瞬間ってのはわかる	0		10	2	惜しい	3	595,661,712	2	かっこいい
惜しかったけど 惜しくもゴールの手前でした 次はゴール出来るように	0	6		3	復せてた	3	268,910,923	3	すごい
ヒキキさん頑張りましたね	0			4	時間使いすぎ	3	170,389,495	4	楽しみ
かっこいい瞬間を思い出させてありがとう！！	0		33	5	復せて	2	380,429	5	お疲れ様でした
ヒキキさんの頑張りがめちゃくちゃ成長してる	0			6	惜しかったけど	2	15,19	6	カッコよかった
惜しいけどかっこよかった	0	6	1	7	世界最速	1	1107	7	最高
やっぱりヒキキってすげえんだな	0		1	8	荒し監視	1	1096	8	頑張ってください
かおかがやかせて、いさな	0		3	9	プレミアム公開やめて	1	1079	9	頑張った
がんばって	0		5	10	好きじゃない	1	1053	10	感動した
おめ	0		13	11	まだ？	1	1042	11	感動
正直もう出なくていいよ 年がら年中ヒキキさんの練習してる奴らが出れば	1		1	12	全然いらない	1	1011	12	カッコイイ
ヒキキさん、すごい頑張ったのは分かる尊敬してる、せめてファ	0		3	13	筋肉落ちる	1	940	13	凄い

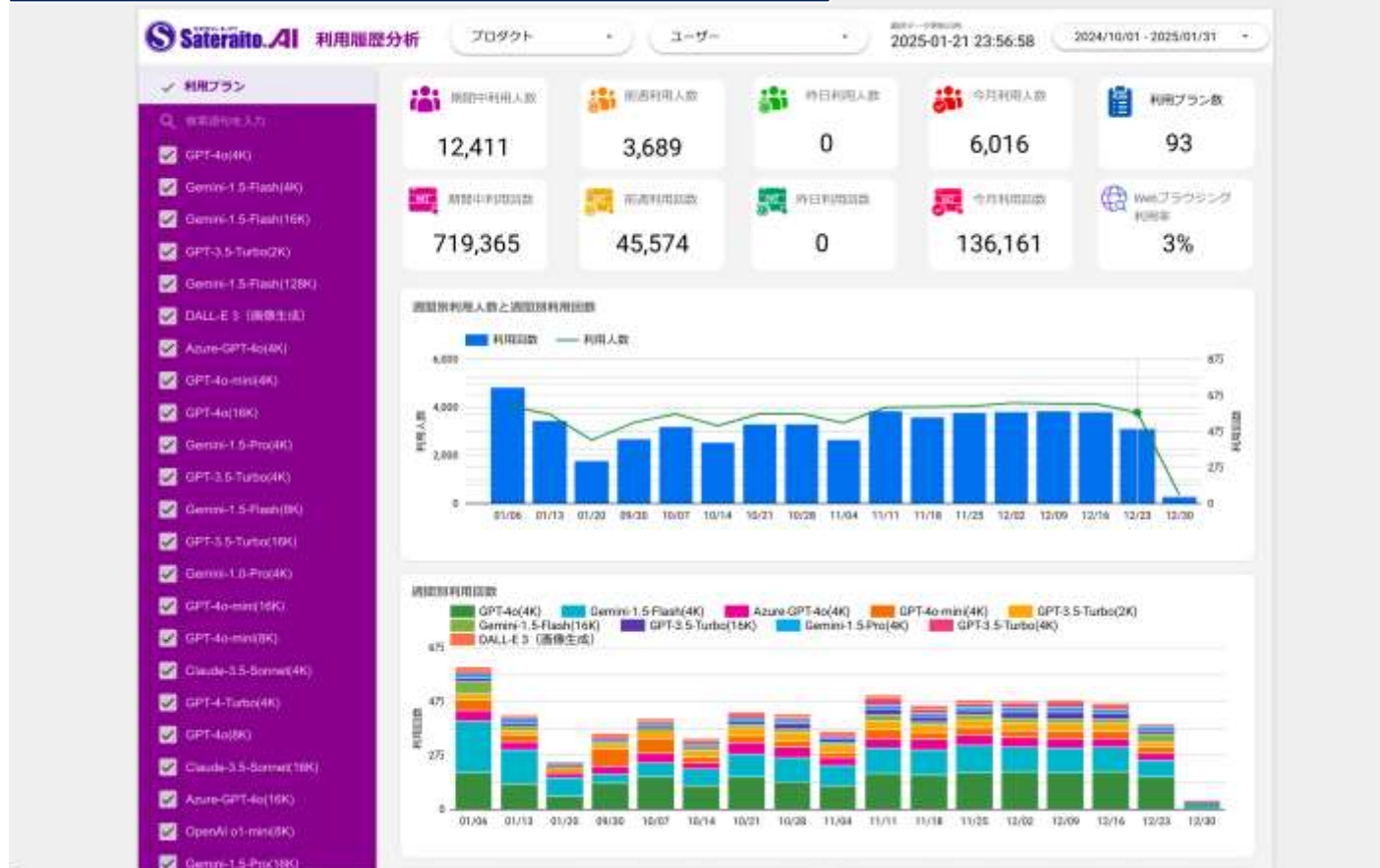
YouTube のコメントデータをAIで分析「ポジティブコメント」「ネガティブコメント」の集計&グラフ化が可能です。

サテライトAI・AIデータ分析 (ChatGPT/Gemini対応)

サテライトAI・AIデータ分析 (ChatGPT/Gemini対応) について説明いたします！

データ分析サンプル：集計データを画像分析

Looker Studio で集計したデータを画像分析



サテライトAI・サイドパネルAI

画像で質問

画像で質問する

Gemini-1.5-Flash(16K)

このグラフは、2023年1月から12月にかけて、様々なAIモデルの週間利用回数を示しています。モデルは、GPT-4、Gemini、Azure GPT-4、DALL-E 3など、複数の種類と、それぞれの解像度 (4K、16K、2K) のバリエーションが含まれています。

全体の傾向:

- GPT-4系のモデルが最も利用されている:** GPT-4(4K)、GPT-4o-mini(4K)の利用回数が比較的高いことがわかります。これは、これらのモデルの性能の高さが利用者の需要を反映していると考えられます。
- Gemini系も一定の利用がある:** Gemini-1.5-Flash(4K)、Gemini-1.5-Pro(4K)も利用されています。
- GPT-3.5-Turboの利用も高い:** GPT-3.5-Turbo(4K)、GPT-3.5-Turbo(2K)、GPT-3.5-Turbo(16K)は、他のモデルと比べて利用頻度が比較的稳定して高くなっています。これは、GPT-3.5-Turboが比較的安価で、幅広い用途に使えるためだと考えられます。
- DALL-E 3の利用は少ない:** 画像生成モデルであるDALL-E 3の利用回数は他のモデルに比べて圧倒的に少ないです。これは、画像生成という特殊な用途に限定されるためと考えられます。

季節性? グラフ全体を見ると、特に顕著な季節変動は見られませんが、10月後半から12月にかけて利用回数が増加している傾向が見られます。これは、年末年始にかけての利用増加によるものかもしれません。

各モデルの比較:

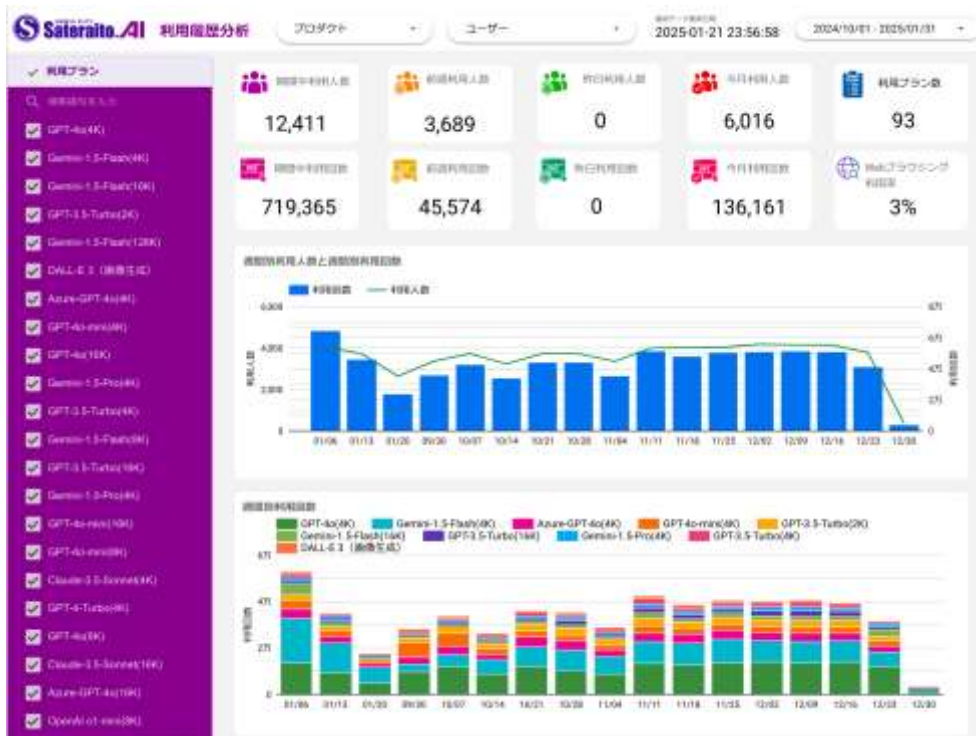
それぞれのモデルの利用回数の大きさを詳細に比較するには、数値データが必要ですが、グラフから得られる定性的な知見としては上記の通りです。より詳細な分析を行うには、各モデルの利用料金や、ユーザーごとのそれぞれのモデルの利用状況などのデータが必要となります。

サテライトAI・サイドパネルAI

サテライトAI・AIデータ分析（ChatGPT/Gemini対応）

サテライトAI・AIデータ分析（ChatGPT/Gemini対応）について説明いたします！

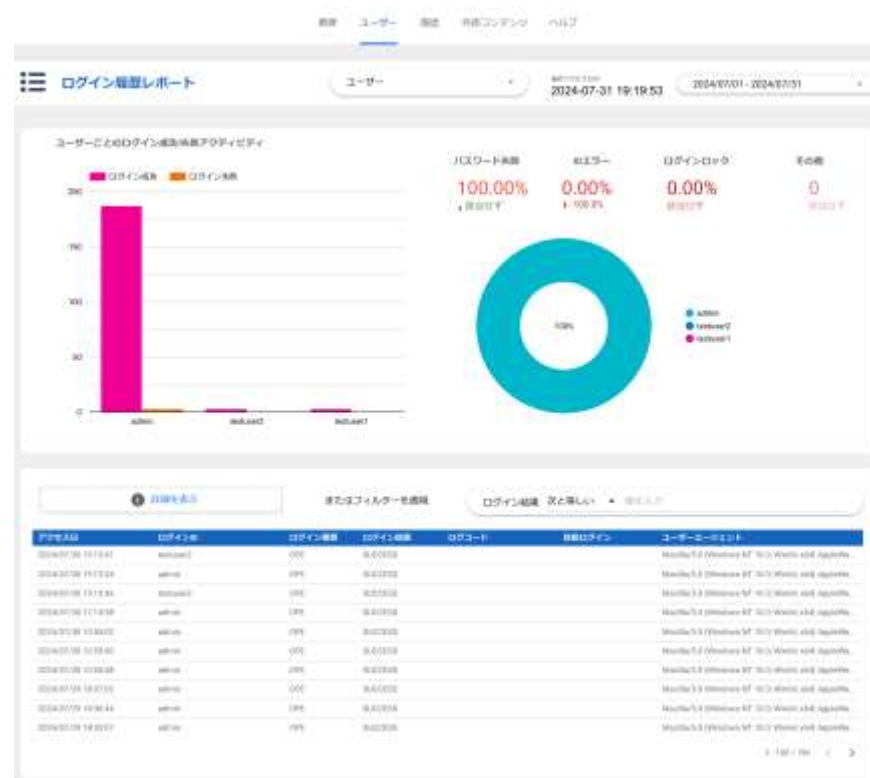
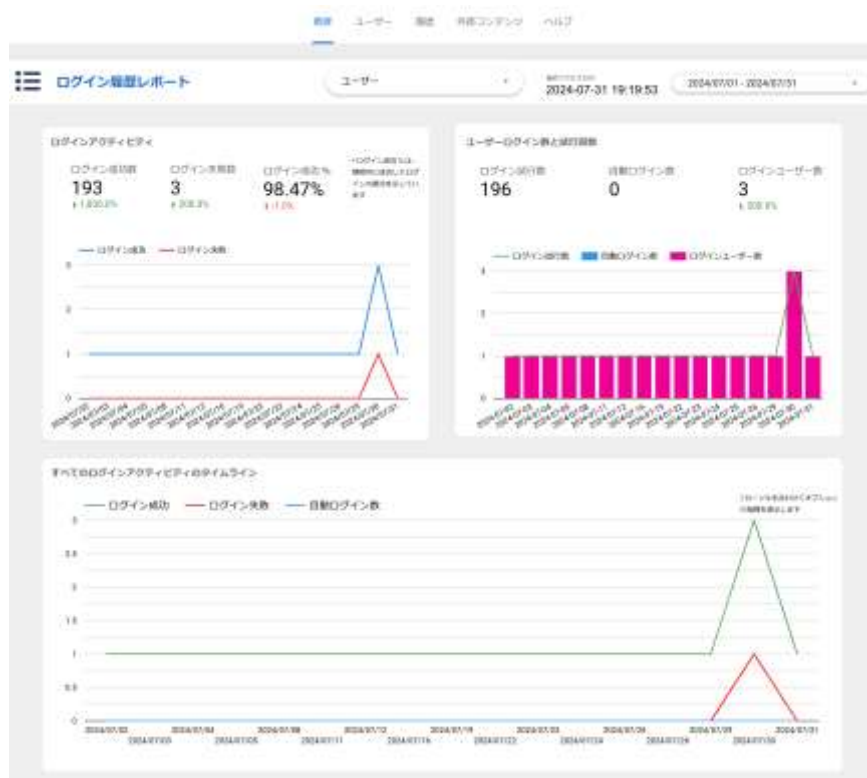
データ分析サンプル：Google Cloudに蓄積したデータを分析



サテライトAI・AIデータ分析（ChatGPT/Gemini対応）

サテライトAI・AIデータ分析（ChatGPT/Gemini対応）について説明いたします！

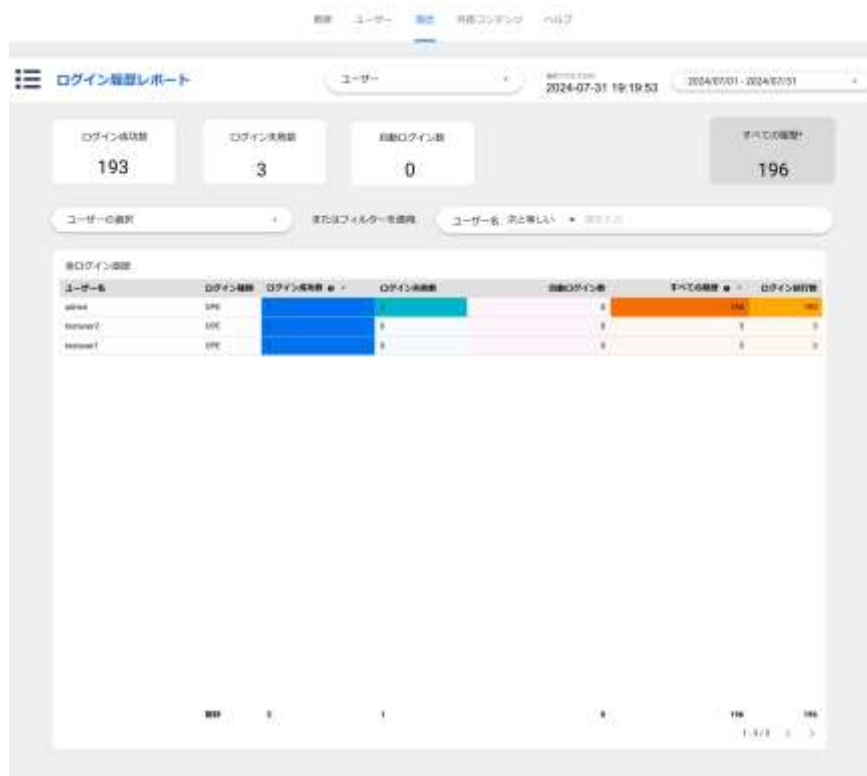
データ分析サンプル：Google Cloudに蓄積したデータを分析



サテライトAI・AIデータ分析（ChatGPT/Gemini対応）

サテライトAI・AIデータ分析（ChatGPT/Gemini対応）について説明いたします！

データ分析サンプル：Google Cloudに蓄積したデータを分析



サテライトAI・AIデータ分析（ChatGPT/Gemini対応）

サテライトAI・AIデータ分析（ChatGPT/Gemini対応）について説明いたします！

セキュリティ強化策



- ・ ChatGPT/Gemini/Claudeへの質問内容をAI側に学習させなくすることが可能です。
(↑↑ここが重要)
- ・ 社内で利用できるユーザーを限定可能
- ・ AIへの質問で、禁止キーワードを指定可（正規表現で指定可能）
※メールアドレス、電話番号、住所、クレジットカード番号、社内の機密ワードを禁止ワードに指定可能
- ・ AIへの質問で、個人情報をマスキング化
※個人情報をマスキングしてAIに質問し、返答内容を復号化しユーザーに回答
- ・ 不適切発言の排除：ヘイト/脅迫/暴力/ハラスメント表現/自傷表現などの言葉がある場合
- ・ ユーザーからの質問+AI側からの回答をログに保存
- ・ 社内利用のIP制限
- ・ シングルサインオンからのログイン利用（Google Workspace、Microsoft365、LINE WORKS、セールスフォースなどとログイン連携）
- ・ シングルサインオンなし環境でOpenIDConnectでのログイン可（Google Workspace、Microsoft365、LINE WORKSを利用していれば、AIボード利用可）
- ・ AIのQ&A内容を外部に公開できる機能（公開ログ）

※機能一覧の内容は、開発中の機能も含まれます！



サテライトAI・AIデータ分析（ChatGPT/Gemini対応）

サテライトオフィス・AIデータ分析について

トライアル方法/実際の導入についてのご相談は下記まで

※導入サポート（無償）

cs@sateraito.co.jp（神保/鈴木@サテライト）



最後に

本章は、その他の説明をします。



サテライトオフィスの強みについて

サテライトオフィスが提供するソリューションのメリットは何か説明させていただきます。

76,000社以上の導入実績による **ノウハウ提供**

76,000社（小規模～大規模）以上の導入支援によるGoogle Workspace/Microsoft365 の情報が豊富です。新しい機能や新しい技術に関しても、導入済みのお客様とのコミュニケーションによりいち早く解決して行きます。また、76,000社様の要望の多いものから拡張アプリケーションとしてリリースして行きます。

Google Workspace/365 ビジネステンプレート+アドオンアプリケーションの提供

多くのビジネステンプレートをご用意しております。今までのグループウェアの様な、テンプレートも用意しております。また、Google Workspace/Microsoft365内では実現できない部分は、拡張アプリケーションとして、API + Google Cloud Platform などを利用する事で、今後も実現して行きます。是非、ご要望をください！

Google Cloud Platform や AIによる開発（**カスタマイズ**）ソリューション

弊社Google Cloud Platformフレームワークによるシステム開発が可能です。またAIを利用した社内システムとの連携ソリューションも有効的です！今後もGoogle Cloud Platform や AI技術は、早い速度で拡張して行きます。サテライトオフィスでは、いち早く技術を習得し、ソリューションとして、提供して行きます。

弊社スペシャリストとの**テレビ会議&オンサイトによるスピーディーなサポート体制**

サテライトオフィスの**一番の強みはサポート**です。電話やテレビ会議や画面共有ソフトを利用し、とにかくスピーディーに解決して行きます。満足度高いサポートを提供して行きますので、よろしくお願いいたします。

Sateraito ~ for your best solution



BayTech Systems,
The Finest Solution
Company



認定ソリューション開発パートナー

株式会社サテライトオフィス
〒135-0016
東京都江東区東陽4-3-1
東陽町信栄ビル4F
TEL : 050-5835-0396 (代表)
FAX : 050-6861-2893
E-Mail : contact-info@sateraito.co.jp