



サテライトオフィス
Sateraito Office

<https://www.sateraito.jp>

教育機関向け Google のクラウドサービス

サテライトオフィス
Google Workspace for Education

100校導入無償
キャンペーンスタート!

教育向け Chromebook と Chrome Education Upgrade



- 10 台でも 10000 台でも Chromebook の管理が容易に!
- クラウド管理への登録 (エンロール) は、たった 2 コマンドで完了!
- 面倒な設定は不要で、箱から出してすぐ使えます。
- クラウド管理コンソールから、端末の資産管理や状態管理が可能! (遠隔からのデバイス停止や制御が可能)
- 数 100 に及び、ポリシーを簡単に一括で設定可能。
- データ保護やデバイスセキュリティーまでのエンタープライズレベルのセキュリティー (端末の遠隔制御、デバイスの制御が可能)
- Google の 24 時間サポート & OS の自動アップデートの制御を管理側から可能!

Chromebook の紹介はこちら!

<https://www.sateraito.jp/Chrome/Chromebook.html>



延長保証やキittingサービスについて

延長保証

弊社から販売する Chromebook は、メーカー保証 (自然故障 1 年) に加え、複数年での保証や物損故障についても、保証が可能になるメニューがございます。詳細についてはお問い合わせください。

キittingサービス

Chrome デバイス のエンロールメント及び、資産管理用のタグを貼り付けて納品致します。費用や詳細については、お問い合わせください。

サテライトオフィス 延長保証プラン

サテライトオフィスで独自提供している延長保証プランです。

保証期間 2年~6年まで契約可能です。物損、落下、水濡れ、火災、落雷、雪害、風災が保証されます!

盗難補償 もちろん、盗難も保証対象!

保証金額上限 1回の修理について、45000円~105000円まで用意しております。

修理回数上限 1回の修理が保証金額上限以内であれば、何度でも修理可能!
ACアダプターや脱着式キーボード、スタイラスペンなども標準装備されていれば保証対象!



Google for Education オンラインセミナー開催中!

Google for Education / Google Workspace for Education / Chromebooks



お問い合わせ

株式会社 サテライトオフィス

TEL 050-5835-0396

FAX 050-6861-2893



株式会社 ネクストセット

TEL 050-5835-1092



<https://www.sateraito.jp>

<https://www.nextset.co.jp>

〒135-0016 東京都江東区東陽4-3-1 東陽町信栄ビル4階

このカタログに記載された情報は、2023年6月現在のものです。仕様、価格は予告なしに変更することがあります。
Copyright(C)2023 Sateraito Office, inc. All rights reserved. Sateraito Office、サテライト オフィスは、株式会社サテライトオフィスの名称、商標または登録商標です。
その他、各会社名、各製品名は、各社の商標または登録商標です。

Google Workspace for Educationとは?



学校およびホームスクールでのコラボレーション、指導の効率化、安全な学習環境の維持を目的にカスタマイズされた Google ツールとサービスのセットです。いつでも、どこでも、学び続けることができるサービス。Google Workspace for Education では「これからの学び」を支援するための様々なソリューションを提供しています。

Google Workspace for Education

使用している生徒と教師の数

1億4,000万
ユーザー

Chromebook

全世界で使用している生徒の数

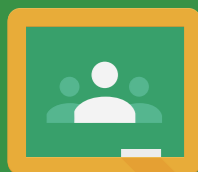
1億
ユーザー

Google Classroom

全世界で使用している生徒と教師の数

4,000万
ユーザー

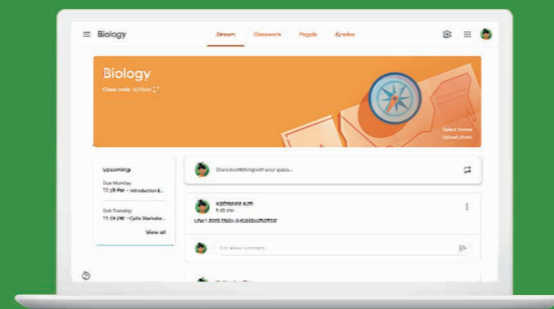
Google Workspace for Education が選ばれる理由



Classroom

Classroom とは、学校、自宅、外出先から、生徒とのつながりを深めつつ、効率的に進捗管理や評価を行えるツールです。

- ✓ テスト結果とフィードバックを 1 か所で同期する採点ツール
- ✓ 課題が単元ごとに整理された（授業）ページ、クラスでのディスカッションに使える「ストリーム」
- ✓ 検索機能を使用して真正性を分析し、引用表記の必要性を報告する独自レポート
- ✓ 教師が適切なフィードバックを迅速に提供するのに役立つコメントバンク



使いやすさ

導入、管理、使用が簡単なツールで、生徒の意欲を高めて教師を支援

- デバイスとソフトウェア ソリューションを簡単に導入できる
- 多数のデバイスを一元管理しやすい
- 直感的な UI で学びやすい
- ワークフローの生産性が向上する
- 包括的な学習環境を簡単に構築できる

柔軟性と拡張性

柔軟性と拡張性

- 総所有コストを 61% 削減
- ユーザーとともに成長するツール
- 長期的な価値を見越した設計
- 選択肢の提供とオープンエコシステムの促進

コラボレーションに対応した設計

有意義な方法で教師と生徒をつなぐ

- アイデアを共有して強いつながりを築く
- 多様な学習方法に対応
- 今後の成長の基礎を構築
- 他の教育者とともに学ぶ

安全性を重視した仕様

組み込みのセキュリティ機能で、進化する脅威から学校と生徒のデータを保護

- 高度なセキュリティを中心とした設計
- 継続的な検出と防止
- ポリシーとアラートによる追加の制御
- 安全なオンライン利用の心得を指導

ChromebookとGoogle Workspace for Educationで最適な GIGA スクール構想を実現しましょう。



✓ コラボレーション、コミュニケーション、創造のためのツール

Google for Education を使えば、教師は学習環境のカスタマイズにより多くの時間を割くことができます。学習環境を管理する手間がかかりません。生徒は、21 世紀にふさわしい問題解決の手法や、将来の仕事で活かせるスキルを学べます。ユーザー補助機能も用意されているため、あらゆる生徒が各自の力を最大限に発揮できます。

✓ 組織の規模にかかわらず簡単な IT 管理

Google for Education のサービスは、導入、利用、管理が簡単です。IT 管理者は簡単なクリック操作で学校や学区全体に新しいデバイスを設定し、ポリシーを管理できます。クラウドベースの自動管理によってプロセスが簡素化され、すべてのユーザーの環境が最新の状態で保たれます。

✓ 手ごろな価格と組み込みのセキュリティ

学校では Google Workspace と Classroom を無料で利用できます。共有に適した Chromebooks を使えば、手ごろな価格で簡単にテクノロジーがもたらすメリットを多くの生徒に届けることができます。サポートは年中無休、さらに多層型のセキュリティで生徒とデータの安全を守ることができます。

✓ 高等教育の調査研究とインフラストラクチャを強化

Google のソリューションでは、今日の高等教育コミュニティの活気を維持する優れたコンピューティング インフラストラクチャを構築できます。研究者は、分析に要する時間を日単位から分単位に短縮し、部門やデータセットを横断する形でシームレスに作業を行います。生徒や教員は、学科やキャンパスの枠を超えて簡単かつ安全にコラボレーションを行います。キャンパスの職員は、これまで以上に効率的かつ効果的に職務を遂行できます。

✓ 今までにない方法でコラボレーションとイノベーションを推進

スマートなメールの送受信からシームレスなビデオ会議、課題のリアルタイムのフィードバックに至るまで、Google for Education の生産性向上ソリューションは高等教育用のツールやシステムとシームレスに共存して、生徒と教員の効率や生産性の向上をサポートします。仮想現実技術で臨場感あふれる学習体験を共同で作り上げ、より深い探索や学習を行うことができます。

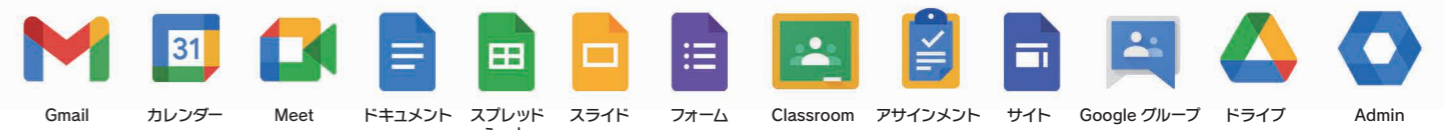
✓ テクノロジーをツールで保護して IT の管理を容易に

IT 管理者は簡単なクリック操作で、学校と生徒のデバイスに適用するカスタム ポリシーを設定、管理できます。Google の堅牢な管理設定と技術管理機能により、システム全体でアプリケーションを簡単にモニタリングして管理できます。IT 部門が手動で技術サポートを行う時間を短縮し、組織の優先業務により多くの時間を割くことができます。



Google Workspace for Education の各種プラン

Education Fundamentals では、柔軟かつ安全な各種ツールを無料でご利用いただけます。



無料プラン

Google Workspace for Education Fundamentals

コミュニケーションとコラボレーションを改善する無料のツールセットを活用して、学校コミュニティの連携を強化しましょう。

無料

ストレージ容量
100TB/ 組織全体

有料プラン

Google Workspace for Education Standard

高度なセキュリティ機能、分析機能、管理機能で環境を強化し、進化し続けるオンライン上の脅威から保護します。

お問い合わせ

ストレージ容量
100TB/ 組織全体

生徒用ライセンス 4 つにつき
教職員用ライセンスを 1 つ無料提供

有料プラン

Teaching and Learning Upgrade

高度なビデオ通信機能、授業と学習を充実させる機能、学問的誠実性を促すツールで教育効果を高めることができます。

お問い合わせ

ストレージ容量
100TB/ 組織全体
+1 ライセンスあたり 100GB

有料プラン

Google Workspace for Education Plus

高度なセキュリティ機能や分析機能、充実した教育、学習ツールなどを組み込んだ包括的ソリューションで、学校の改革を推進しましょう。

お問い合わせ

ストレージ容量
100TB/ 組織全体
+1 ライセンスあたり 20GB

生徒用ライセンス 4 つにつき
教職員用ライセンスを 1 つ無料提供

Google Workspace for Education の詳しい内容はこちら

https://www.sateraito.jp/G_Suite_Education/



Chromebook と利用することでさらに便利に！

導入も管理もシンプル、誰にとっても使いやすい端末『Chromebook』。
授業でのつながりを深めるユーザー補助機能と、
ユーザー情報を安全に保つセキュリティ機能を内蔵した、
シンプルでありながら高機能な各種デバイスをご用意しています。



主な特徴！

- ✓ シンプル！
- ✓ 起動早い！
- ✓ バッテリー長持ち！
- ✓ 安心＆安全！
- ✓ PC共有が容易！
- ✓ Androidアプリ利用可！

ASUS Chromebook

さまざまな形状、サイズ、価格から最適な教育向けデバイスが見つかる

教育市場
向け



**CR1
(CR1100FKA-BP0003)**

学生の創造性と可能性を
引き出すために、堅牢で安全な
デザインを採用

頑丈な構造と抗菌加工によって教室や屋外でも
安全で衛生的に使用できます。ゼロタッチ登録
対応で、IT ネットワークへの登録も簡単に行え
ます。WiFi 6 と 4G LTE に対応し、高速な接続
を実現しています。また、本体に収納可能なス
タイラスペンや 2 つのカメラ、1 回の充電で 1 日
中使用可能なロングライフバッテリーを搭載して
いますので、学習向けノートパソコンとして最適です。

教育市場
向け



**Detachable CZ1
(CZ1000DVA-L30013)**

学生が用途にあわせて
多様な使い方ができるよう、
タフで汎用性の高いデザインを採用

本製品は、米国軍用規格に準拠しており、ゴム
製バンパー、耐衝撃性カバーを備えています。さ
らに、本体に収納可能なスタイラスペンとアウト
カメラを搭載し、スマホのように撮影し、簡単
にスケッチやメモを書き込むことが可能。目に優
しいデュフラインランド認証のディスプレイと 1 日
中使えるバッテリーにより、生徒たちは安心して勉
強や課外活動に取り組むことができます。

教育市場
向け



**Detachable CM3
(CM3000)**

多様性 x 携帯性 x 生産性
常識を超越する縦横自在の
ノートパソコン

携帯性、生産性、そして複数のスタイルで体感
できる多様性のすべてを、卓越した 1 つのデ
バイスで実現しています。独自のスタイリッシュなデ
ザインを特徴とし、直感的に使える縦横スタ
ンドデザインにより、学習、仕事、エンターテイ
メントなど、あらゆる目的に最適な向きと視
角に調整可能なデバイスとなっています。

DELL Chromebook

さまざまな形状、サイズ、価格から最適な教育向けデバイスが見つかる



教育市場
向け

Dell Chromebook 3110 (2-in-1 も選択可)

360 度回転ディスプレイタブレット形式利用可！
学校利用で耐えられるようにテスト済み

Dell Chromebook 3110 および Dell Chromebook 3110 2-in-1
は、教育機関向けに設計されており、世界最高クラスの耐久性と
生徒に力を与える接続性を備えています。また、LTE 対応モデルや
HDMI 端子を付属したモデルを選択することも可能です。

Google Workspace for Education のシングルサインオン機能、ログイン制限機能

サテライトオフィス・シングルサインオン for Education

『サテライトオフィス・シングルサインオン for Education』とは、Google Workspace for Education をご利用になるユーザーに対して、
ネットワークや端末による細かなアクセス制御や、パスワード強度、ログイン履歴などを簡単にかつ柔軟に設定、管理することができるサービスです。

✓ ログイン制御機能&パスワード強化機能

グローバル IP アドレス別、ユーザー別、組織別、端末別に、ログイン制限を行う事が可能です。パスワードルールを強化、定期パスワード変更 ログインログ収集、MAC アドレスでの制御

✓ クライアント証明書認証

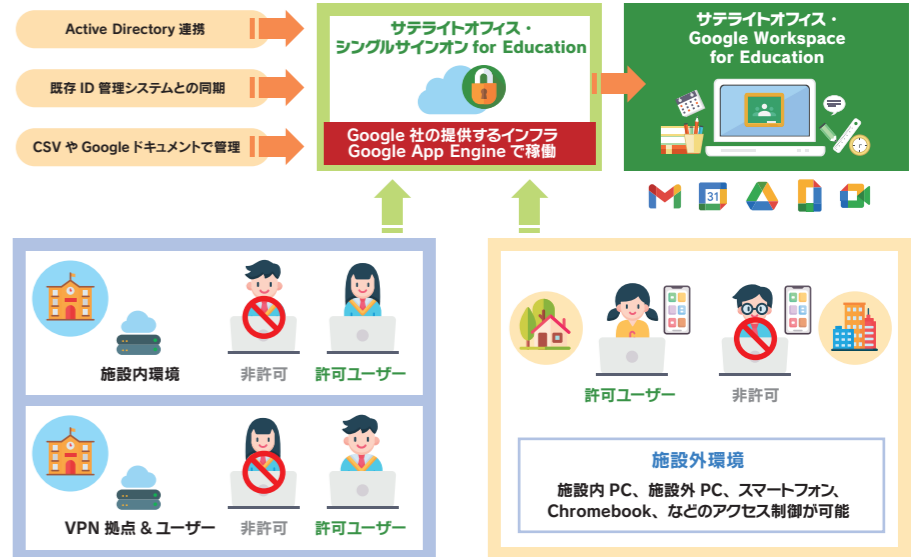
クライアント証明書の発行、管理、端末への配布が可能です。Windows、Mac、Android、iOS、Chromebook と主要なすべての OS に対応。

✓ セキュリティーブラウザ機能

ファイルダウンロード禁止、コピーペースト禁止などを制御可能な専用ブラウザを提供。

✓ Active Directory 連携

ログイン ID&パスワードがわかれば、どこでも（マルチデバイス）ログインが可能です！シングルサインオン機能を利用することで、施設内、施設外、自宅など利用場所を限定が可能！また、端末を指定して利用を制限することが可能です。



🔍 アクセス制御機能とは？

- IP アドレスでの利用制限（社外からのログインを禁止）複数指定可
 - 端末個体識別での利用制限（出張などの社外からのアクセスを許可）
 - 利用端末数での利用制限
 - ブラウザ種別、携帯キャリア単位でのログイン制御
 - MAC アドレスでの制御
 - クライアント証明書での制御
 - セキュリティーブラウザでの制御
 - ログインログ収集
 - ドメイン全体 / メンバー別
 - ネットワーク別（施設内のネットワーク、施設外のネットワーク、スマートフォン等）
- が可能です。また、アクセス制御ルールはプロファイルという再利用できる形式で管理され、
に設定する事が可能です。

🔍 管理機能とは？

シングルサインオンでは、Google Workspace データを一括管理可能です。

- ユーザー情報の同期（新規作成、編集、削除）
- Active Directory との同期（新規作成、編集、削除）

サテライトオフィス・クライアント証明書 for Google Workspace

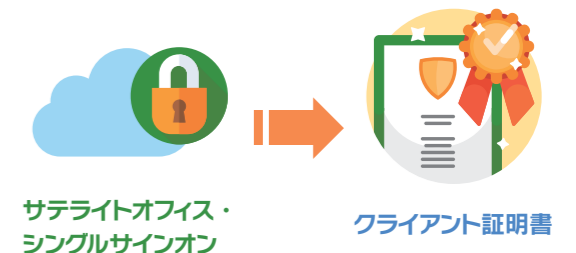
シングルサインオン・ログイン専用のクライアント証明書です。

クライアント証明書がインストールされた端末のみ Google Workspace for Education へのアクセスを許可することが可能です。

🔍 クライアント証明書 for Education とは？

サテライトオフィス・シングルサインオンでは、ユーザーの認証や端末制御にご利用いただける、クライアント証明書の発行、管理、端末への配布の機能がご用意されています。Windows、Mac、Android、iOS、Chromebook と主要なすべての OS に対応しており、追加費用なしでご利用いただけます。

- | | |
|-------|--|
| 対応 OS | Windows、Mac、Android、iOS、Chrome OS |
| 管理機能 | <ul style="list-style-type: none"> ● 管理者による一括発行 / 配布 / 失効が可能。 ● 社有端末のみインストール制御。 ● 発行、失効、インストール状況の確認が可能。 |



Chromebook の詳細はこちら

<https://www.sateraito.jp/Chrome/Chromebook.html>



シングルサインオン for Education の詳細はこちら

https://www.sateraito.jp/gsuite_education_sso.html



クライアント証明書の詳細はこちら

https://www.sateraito.jp/G_Suite_Clientcertificate.html



Google Workspace for Education Plus 導入支援 ＜教育 DX パッケージ＞



Google Workspace for Education Plus 導入支援（教育 DX パッケージ）

Google Workspace for Education Plus とは！

Google Workspace for Educationの
上位エディション

有償ライセンスで、
1ユーザー50円/月(税抜)

メリット

高度なセキュリティとコントロール

Google Workspace for Education Plus では、データのセキュリティとプライバシーに重点が置かれています。教育機関は、データの保護と管理に関する厳格なセキュリティポリシーやコントロールを活用できます。

より大規模な参加者数

Google Meet でのライブストリームや録画、最大 250 人までの参加者数など、大規模なオンラインイベントや授業を実施できます。これにより、複数のクラスや学年でのオンライン会議やセミナーを容易に開催できます。

先進的なデータ分析と洞察

Google Workspace for Education Plus は、教育機関が学生の進捗や成績、参加度などのデータを収集し、分析するためのツールを提供します。これにより、教師や管理者は学習の進捗状況を把握し、より適切なサポートを提供することができます。

高品質のビデオコンテンツ

Google Workspace for Education Plus では、教育機関が動画コンテンツを作成、共有、管理するための機能が提供されています。高品質のビデオコンテンツは、教育の質を向上させ、学生の関与度を高めるのに役立ちます。

無償提供

- ・サテライトオフィスと契約した場合は、メール及び、電話での管理者向けの QA サポートを無償提供します。
- ・ライセンスの割当方法などの基本的操作についての導入時オンラインサポート。無償提供します。

サテライトオフィス教育 DX パッケージ

無償提供

- ・分析データポータル テンプレート提供
- ・Google サイトのテンプレート提供
- ・Google クラスルーム等のログデータの BigQuery のデータ連携設定 QA サポート
- ・GCP のレポート機能による BigQuery 利用上限設定などのサポート

有償提供

- ・オンサイトでの BigQuery のデータ連携 設定作業
- ・オンサイトでの GCP のレポート機能の BigQuery 利用上限設定作業
- ・BigQuery (GCP) の有償請求代行
※クエリの大量実行や新規テーブル作成、カラム編集などを実施の場合に必要

Google サイトを利用した学内ポータル

Google Workspace の標準機能 Google サイトを利用することで、ポータルページが簡単に作成できます。例えば、生徒向けポータル、教員向けポータル、保護者向け、部活動などに利用可能です。



ポータルサイトイメージ

Google AppSheet 関連 / サテライト版ポータルサイト（オプション）

Google AppSheet テンプレート提供 / サテライト版ポータルサイト機能提供

無償提供

- ・Google AppSheet のテンプレート提供を無償提供します。

有償提供

- ・AppSheet の利用方法などのレクチャーや有償にて対応可能です。
- ・サテライトオフィス版ポータルサイト機能など特別価格にて提供(その他:ワークフロー/タイムカード/安否確認機能などあり)



ポータルサイトイメージ

商品売上管理



業務にすぐ使える各種テンプレートをご提供します！

各種テンプレート無償提供キャンペーン

弊社パートナーまたは、弊社からサテライトオフィスアドオンをご契約中のお客様には、Google AppSheet テンプレート、Google サイト テンプレート、Google スプレッドシートテンプレートなど、各種テンプレートを無償提供いたします。お早めにお申し込みください！(お申し込みの際は、パートナー経由の場合は、パートナー様経由でご連絡ください。)

テンプレート価格

~~100,000円(税抜)~~ → **無償!**

※1テンプレートあたりの価格です。
※AppSheet ライセンスは含まれません。

導入支援カスタマイズ

100,000円(税抜) から

※作成内容により費用は変わります。
※お客様の AppSheet の利用環境に直接アクセスして作業することを想定しています。

テンプレートの紹介 <https://shuri.jp/14Rg>



※2023年6月現在

サテライトオフィス アドオン（オプション）

さらに高機能が必要な場合は、サテライトオフィス@各種アドオンを利用することで、Google 標準では実現できない機能を実現できます！

- 例えば
 - ・掲示板 / 掲示板機能 (未読既読機能 / 公開期間 / 閲覧権限 / 入力フォーム雛形機能・・・)
 - ・ワークフロー機能 (学内の各種精算ワークフロー、稟議書、各種書類系ワークフロー)
 - ・タイムカード / 勤怠管理 (IC カードで入社 / 退社、休暇申請・・・)
 - ・安否確認機能 (大地震・洪水があった場合の安否確認を実施可能)
 - ・その他多数

特別価格にてご提供いたします!

教育 DX パッケージの詳細はこちら

https://www.sateraito.jp/dx_package/index.html





サテライトオフィス・管理者便利ツール for Google Workspace



「サテライトオフィス・管理者便利ツール for Google Workspace」とは、管理者の方が一括で作業をしたい時に利用可能な、一括処理ツールです！導入時、導入後に必ず必要になる機能（一括で全員分の設定を変更したい！アクセス権など全体の状態を知りたい！バックアップをとりたい！）など、サテライトオフィスが導入支援をしたお客様の声から開発した管理者の為の便利ツールです！

Google Workspace の クラスルーム (Classroom) の一覧作成 / 一括作成 / 一括変更機能

Google Workspace / Google Workspace for Education のクラスルーム (Classroom) で、作成されたルームの一覧作成、ルームの一括作成、ルームの一括変更が可能です！※今ツールは、Google Apps Script で提供 <ツール番号：GAS29>

Google Workspace に登録した Chromebook 端末の情報の一括取得 / 一括変更機能

Google Workspace に登録された Chromebook 端末の一覧リストが作成でき、一括情報変更が可能です！※今ツールは、Google Apps Script で提供 <ツール番号：GAS28>

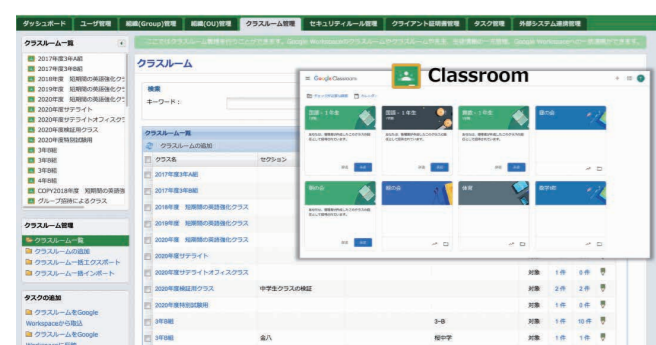


シングルサインオン・クラスルームの管理



シングルサインオンでは Google Workspace のクラスルームの一括管理が行えます。クラスルーム自体の作成や基本情報の管理、先生、生徒の登録、招待などがシングルサインオン側で管理でき、一括で Google Workspace への連携ができます。

※Google API の関係で連携できない項目や設定もございます。

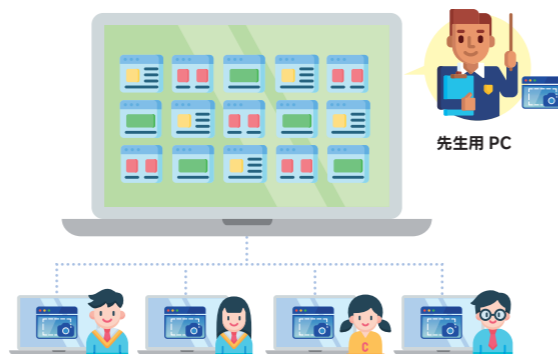


サテライトオフィス・ブラウザ監視機能



Chromebook やパソコンでの Chrome ブラウザで作業をする場合に、ブラウザの操作画面を定期的（例：10 秒毎）に撮影し、画面画像を管理者の Google ドライブ上に保存する機能です！

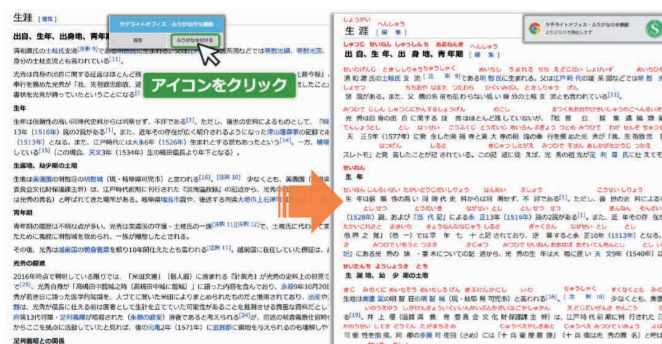
- ✓ Chromebook の場合は、管理者が Chrome 拡張機能を強制 & 自動インストール可能です。
- ✓ ActiveDirectory のセキュリティポリシーでも、管理者が Chrome 拡張機能を強制 & 自動インストール可能です。



サテライトオフィス・ふりがな付与機能



日本語ウェブサイトの漢字に「ふりがな（ルビ）」を付与する機能です。Chrome ブラウザの拡張機能として提供。ブラウザのツールバーに追加された「ふりがな付与機能」ボタンを押下することで、日本語ウェブサイトの漢字に「ふりがな（ルビ）」を自動で付与することができます。



日本語の WEB サイト

ふりがなを付与



サテライトオフィス・QR コード機能



教材や資料の QR コードをスキャンし Chromebook や Chrome ブラウザで WEB ページを開く事が可能です。また、スキャン履歴保存や、開いている URL のショート URL の作成、開いている URL の QR コードの作成が可能です。



※写真は ASUS Chromebook C423

アイコンをクリックしてアプリを起動。PC のカメラで QR コードをスキャンしてページを開きます。

サテライトオフィス・先生生徒画面共有機能 for Google Classroom



Google Classroom と連携して、Chromebook や Chromebook をご利用の先生から、生徒の画面を監視したり、生徒が開いているブラウザを閉じたりする授業支援ツールです。



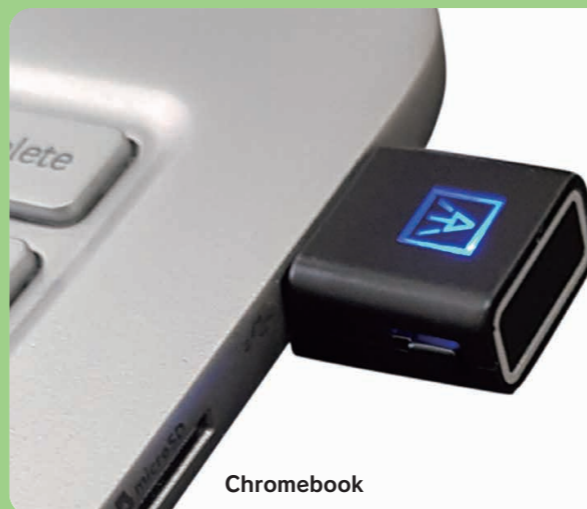
Chromebook 向け 2要素認証 FIDO 機能 (生体認証)



(指紋認証による 2 要素認証)



Google Chromebook の 2 要素認証対応 FIDO2.0 (生体認証) の指紋認証ログイン可能



Benq 大型 4K UHD 液晶 電子黒板「RP」シリーズ



ClassroomCare テクノロジーを備えた 4K UHD 教育インタラクティブ・フラットパネル

新しい RP6502、RP7502、RP8602 インタラクティブフラットパネルは、SIAA 認証の抗菌ガラス、空気品質センサー、AI ケアソリューションを搭載した高度な ClassroomCare テクノロジーを備えており、安心して健康に配慮しています。RP6502、RP7502、RP8602 は、ホワイトボード、注釈やコラボレーション、通信教育と組み合わせることにより、インタラクティブで協力的な学習を行う事ができます。



サテライトオフィス・安否確認機能 for Google Workspace



Google Workspace for Education とシームレスに動く、クラウド環境の安否確認のシステムになります。気象庁から大雨 / 土砂災害 / 浸水被害 / 洪水警報が発信されたときに自動で安否確認メールを送信することも可能です。

※Google Workspace ライセンスを持たない父兄や家族などに同時送信することも可能です。



サテライトオフィス・授業で動画活用 Edpuzzle (Google Classroom 連携)



Google Classroom 連携し、簡単に動画での学習コンテンツを作成できるサービスです。学生が動画を視聴しているか、各セクションを何回見ているか、内容を理解しているかなどをチェックできます。全米の50%以上の学校で利用され、全世界で50万以上の教育機関が3000万本以上の授業動画で使用しています。

Edpuzzle の特長

(先生機能)動画閲覧の確認



生徒が動画を見ているか、各セクションを何回見ているか、内容を理解しているかなどをチェックできます。

生徒は動画で学習



インタラクティブなビデオレッスンで、生徒は自分のペースで学習できるようになります。音声ナレーションや質問を追加するのも簡単です。

動画作成の時間節約



YouTube、Khan Academy、Crash Course などのビデオを使用可能です。自分でビデオを録画してアップロードしたい場合は、ぜひご利用ください。

米国の50%以上の学校で使用されています。全米50州のあらゆる形態の学校から信頼されています。

信頼できるプライバシー&セキュリティポリシー-FERPA、COPPA、GDPRの各法規に完全準拠しています。

20コンテンツまで無料利用。それ以上の場合は、安価な有償設定。

動画コンテンツ20個まで無料作成可能です。制限無しでのご利用はお問合せください!

授業が変わる。ミライが変わる。多様化するITにしっかり対応し学びをサポートする。全てを包括するインクルーシブな電子黒板



ミライタッチ MIRAI TOUCH

使う人(健常者・障がい者・老若男女・ITが苦手な方)を限定せず、誰にとっても使いやすいと感じてもらえるような、「インクルーシブ電子黒板」をコンセプトに据えた電子黒板です。使用する先生・子供たちが主役となり、初めて使う方でも簡単に使える操作性の良さを第一に考えています。



MIRAI TOUCH for ChromeOS Flex

ミライタッチにChromeOS™を搭載

MIRAI TOUCH が Google の認証を取得し、ChromeOS Flex を搭載。ChromeOS の使い易さはそのままに、電子黒板で Google Workspace for Education の利用が可能です。電子黒板とタブレットをよりシームレスに連携できるため、これまで以上に授業を効率的に進められます。



- 電源をつけるだけでChromeOS Flex が起動
- 直感的なタッチ操作でサクサク使える
- 外部ハードウェア連携(超広角カメラ・マイク等)
- Android/ChromeOS Flex のデュアルOS搭載
- 内蔵の書画カメラ連携により、教科書やノートをデータ・テキスト化
- 内蔵マイク連携により、音声のテキスト化が可能
- Google の認定デバイスのためGoogle による正式なサポートが受けられる
- 強固なセキュリティ機能搭載

学校向け授業利用(こどもSuite) for Googleドライブ



授業でのICT活用を負担に感じている先生におすすめの、Google ドライブと連携した先生向けの授業サポートツールです。探究学習をサポートする機能や、先生の教材作りを支援する機能を搭載。先生の負担を軽減し、児童と先生の日常的なICT活用を促進します。

※先生ツールはこどもSuite製品に含まれます。

先生用ツール

ICTを活用した授業

- ふせん集計**
ふせんをGoogleスプレッドシートへ展開する機能
- テンプレート(ワークシート)集計**
付属の集計用テンプレートでデータを可視化
- 先生用イラスト**
季節や行事など先生向けのイラストが多数用意
- 思考ツールテンプレート**
新学習指導要領で求められるテンプレートをご用意
- 数式・筆算式の交換機能**
分数を含む式や筆算・割り算の筆算に変換
- オリジナルテンプレート作成**
学校独自のご要望や地域学習のためのオリジナルテンプレート
- オンライン研修**
操作方法や活用事例などのオンライン研修を実施

こどもSuite

児童と先生の日常的なICT活用を促進

- キッズメニュー:スライド**
- キッズメニュー:スプレッドシート**
- キッズメニュー:ドキュメント**
- キッズメニュー:ソフトキーボード**
- キッズメニュー:学校イラスト**
- キッズメニュー:縦書き変換/ルビ変換**



小学生にも分かりやすい直感的なインターフェース

まなびSuite

Google Workspace for Education をフル活用!

学習者主体の活用を支えるための Google Workspace for Education用の授業支援アドオンツールです。ICTの特性を活かした授業や協働学習により、GIGAスクール構想における新しい授業スタイルをサポートし、学びの発展につなげます。

ビデオ

動画を再生しながらスクリーンショットをドキュメントに貼り付けることができます。



ふせん

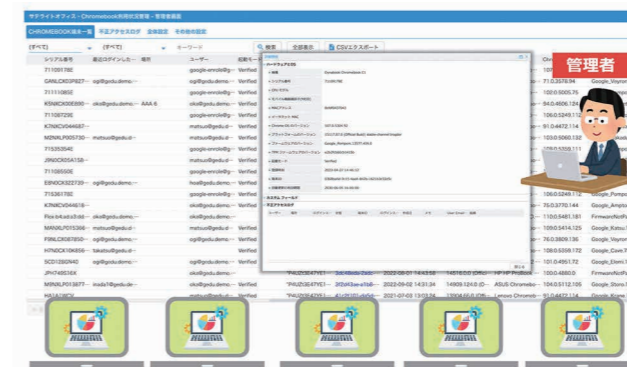
ふせん機能で入力した内容は、色ごとに並べ替えたり、データをGoogle スプレッドシート™ に展開して集計することが可能です。

Chromebookの利用状況をクラウドで管理

サテライトオフィス・Chromebook 利用状況管理



Chromebookの利用状況をクラウドで管理するサービスです。専用ダッシュボード(管理者画面)を提供、利用端末のログや、端末への不正アクセスログの検索と一覧表示が可能です。例えば、Chromebook一覧表示/検索/検索結果のエクスポート。端末の詳細情報の表示。不正アクセスログの一覧表示/検索/検索結果のエクスポート。不正アクセスの詳細情報の表示などが可能です!



専用のダッシュボードで不正アクセスログの検索と一覧表示が可能です。



不正アクセスのログを検索し一覧表示、詳細情報の表示が可能です。

- Chromebook一覧表示、検索、検索結果のエクスポート
- 端末の詳細情報の表示
- 不正アクセスログの一覧表示、検索、検索結果のエクスポート
- 不正アクセスの詳細情報の表示

※今後の開発予定

- ・Chromebook 利用時間集計(パソコンを開いている時間を集計、Gmail利用時間、カレンダー利用時間、チャット利用時間、ドライブ利用時間)
- ・Chromebook 利用時間制限(土日や夜20時以降、利用を制限可能)
- ・利用URLを収集機能URLフィルター(標準機能より、複雑なURLフィルターを実現)