

株式会社サテライトオフィス

シングルサインオンとATKey.Proで Chromebookにパスワードレスログイン



株式会社サテライトオフィス

2022年3月1日

FIDO2.0（生体認証）の指紋認証によるログイン

『サテライトオフィス・シングルサインオン』と『ATKey.Pro』を利用して生体認証（指紋認証）によるパスワードレスログインが可能です。クライアント証明書認証を組み合わせるとより強固な認証も可能です。



※写真はHP Chromebook x360 13c

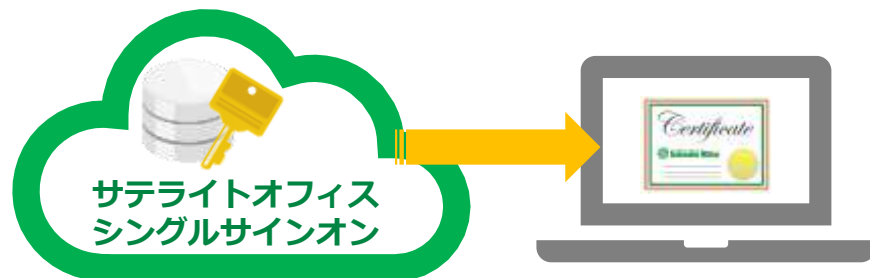
クライアント証明書との組み合わせでより強固な多要素認証

サテライトオフィス・シングルサインオン『クライアント証明書』と『ATKey.Proを利用した生体認証（指紋認証）』の組み合わせでより強固な認証も可能です。



クライアント証明書とは？

クライアント証明書がインストールされた端末のみ Google Workspace へのアクセスを許可することが可能です。



クライアント証明書とは？

サテライトオフィス・シングルサインオンでは、ユーザーの認証や端末制御にご利用いただける、クライアント証明書の発行、管理、端末への配布の機能がございます。Windows、Mac、Android、iOS、Chromebook と主要なすべてのOSに対応しており、追加費用なしでご利用いただけます。

対応OS

Windows、Mac、Android、iOS、**ChromeOS**

管理機能

- ・ 管理者による一括発行/配布/失効が可能。
- ・ 社有端末のみインストール制御。
- ・ 発行、失効、インストール状況の確認が可能。

シングルサインオン for Education

サテライトオフィス Google Workspace for Education



https://www.sateraito.jp/gsuite_education_sso.html

シングルサインオン機能とは？

Google Workspace for Educationのセキュリティを強化(アクセス制御&パスワード強化)を実現。シングルサインオン機能は、Google App Engine上で動く安定したサービスです!

・ログイン制御機能&パスワード強化機能

グローバルIPアドレス別、ユーザー別、組織別、端末別に、ログイン制限を行う事が可能です。パスワードルールを強化、定期パスワード変更 ログインログ収集、MACアドレスでの制御

・クライアント証明書認証

クライアント証明書の発行、管理、端末への配布が可能です。Windows、Mac、Android、iOS、Chromebook と主要なすべてのOSに対応。

・セキュリティーブラウザ機能

ファイルダウンロード禁止、コピーペースト禁止などを制御可能な専用ブラウザを提供。

・Active Directory連携

Active Directoryとの連携が可能です。

シングルサインオン for Google Workspace

Google Workspace



シングルサインオン機能とは？

Google Workspaceのセキュリティーを強化(アクセス制御 & パスワード強化)を実現+組織管理する為のサービスです。シングルサインオン機能は、Google App Engine上で動く安定したサービスです!

ログイン制御機能&パスワード強化機能

グローバルIPアドレス別、ユーザー別、組織別、端末別に、ログイン制限を行う事が可能です。パスワードルールを強化、定期パスワード変更 ログインログ収集、MACアドレスでの制御

組織管理機能

多階層の組織管理を実現可能です。
ADや社内システム同期も可能です。

外部システムとのシングルサインオンを実施

他クラウドシステムとのシングルサインオン連携が可能です。

クライアント証明書認証

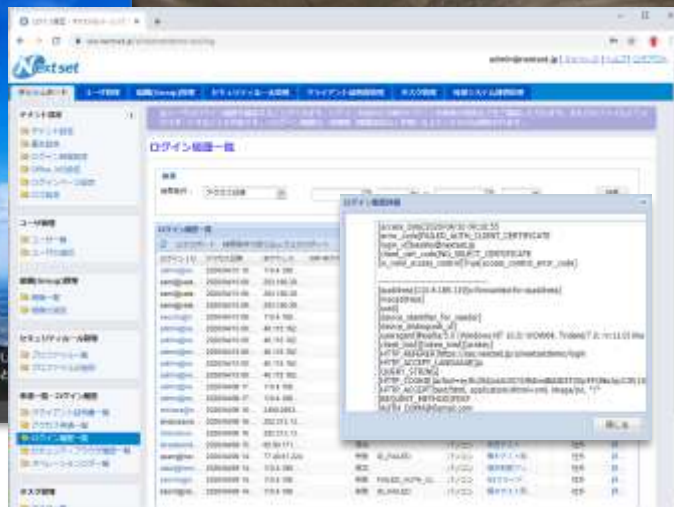
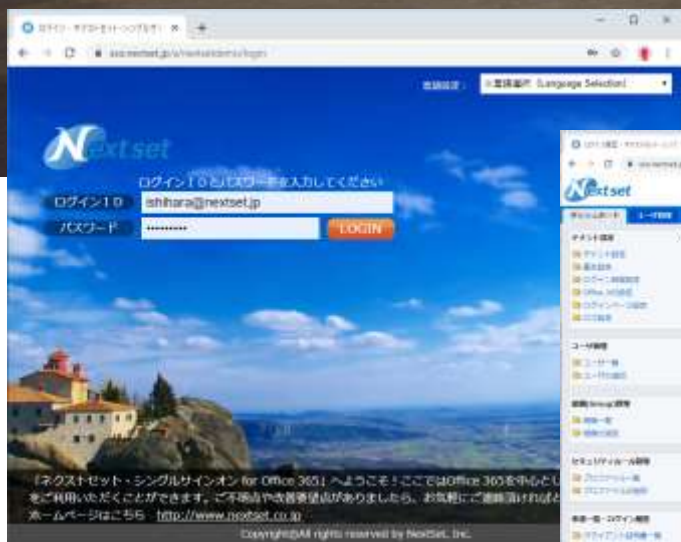
認証用のクライアント証明書発行から失効の管理まで可能です。

シングルサインオン for Microsoft365

Office365をもっとセキュアに



ネクストセット シングルサインオン はOffice365のセキュリティを強化するクラウドサービスです。IP制御、端末制御、クライアント証明書発行、多要素認証、セキュアブラウザ、Active Directory連携など、企業に求められるクラウドセキュリティをトータルにカバーします。



シングルサインオン for LINE WORKS



LINE WORKS



シングルサインオン機能とは？

企業版LINE(正式名称:LINE WORKS)のセキュリティーの強化(アクセス制御 & パスワード強化)を実現する為のサービスです。シングルサインオン機能は、Google App Engine上で動く安定したサービスです！

・ログイン制御機能&パスワード強化機能

グローバルIPアドレス別、ユーザー別、組織別、端末別に、ログイン制限を行う事が可能です。パスワードルールを強化、定期パスワード変更 ログインログ収集、MACアドレスでの制御

・データ連携機能 (API)

ユーザ情報、組織情報を一括管理

・他システムとのシングルサインオンを実施

G Suite、Office365、AD、基幹系システム 他クラウドシステムとログインを実現



Sateraito ~ for your best solution



BayTech Systems,
The Finest Solution
Company



サテライト オフィス
Sateraito Office



Google for Education
Partner



Google Cloud
Partner

認定ソリューション開発パートナー

株式会社サテライトオフィス
〒135-0016
東京都江東区東陽4-3-1
東陽町信栄ビル4F
TEL : 050-5835-0396 (代表)
FAX : 050-6861-2893
E-Mail : contact-info@sateraito.co.jp